

# ほけんだより No.9

人間わかさ高等特別支援学校  
保健室

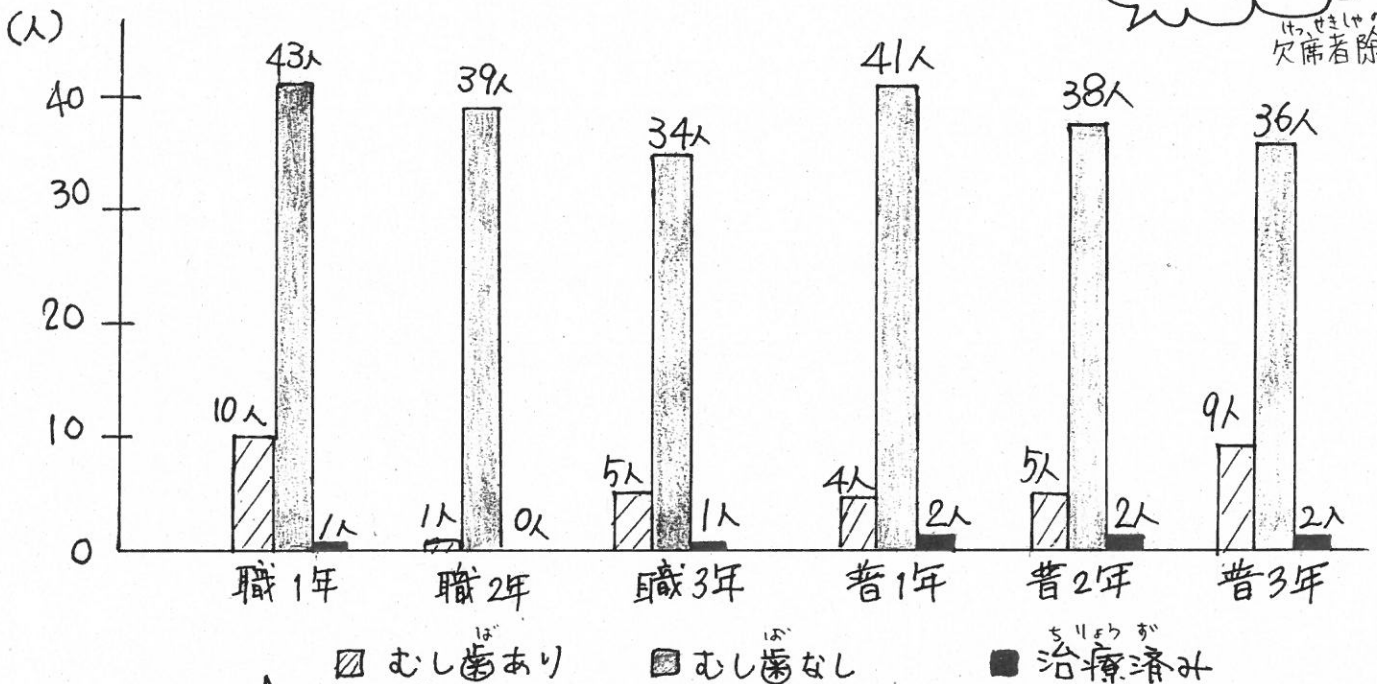
令和元年11月1日



11月8日は  
いい歯の日

下の表は、春に行った  
歯科検診の結果を  
まとめたグラフです。

令和元年9月末  
時点です。  
欠席者除く



わかさ生の約84%  
は、蛀歯ゼロ!!



歯科医院での早期受診  
をおすすめしたわかさ生の  
うち、治療が終了(10月末現在)  
しているのは、約23%

今年度も、個別の歯科指導を、  
保健室でおこなっています。対象となる生徒には、声をかけさせて  
頂いていますが、声がかかっていない生徒も希望があれば、ゼミ  
ハブラシ、コップをもって保健室(昼休み)へ来てください。  
歯垢の染め出しも実施しているので、10分程度は、かかります。

# インフルエンザの出席停止期間 早見表

インフルエンザの出席停止期間の基準 発症後5日を経過し、かつ解熱後2日を経過するまで

	発症日	発症後 1日目	発症後 2日目	発症後 3日目	発症後 4日目	発症後 5日目	発症後 6日目	発症後 7日目	発症後 8日目
例1	発熱	解熱	解熱後 1日目	解熱後 2日目	発症後 4日目	発症後 5日目	○		
	出席停止	出席停止	出席停止	出席停止	出席停止	出席停止	登校可能		
例2	発熱	発熱	解熱	解熱後 1日目	解熱後 2日目	発症後 5日目	○		
	出席停止	出席停止	出席停止	出席停止	出席停止	出席停止	登校可能		
例3	発熱	発熱	発熱	解熱	解熱後 1日目	解熱後 2日目	○		
	出席停止	出席停止	出席停止	出席停止	出席停止	出席停止	登校可能		
例4	発熱	発熱	発熱	発熱	解熱	解熱後 1日目	解熱後 2日目	○	
	出席停止	出席停止	出席停止	出席停止	出席停止	出席停止	出席停止	登校可能	
例5	発熱	発熱	発熱	発熱	発熱	解熱	解熱後 1日目	解熱後 2日目	○
	出席停止	出席停止	出席停止	出席停止	出席停止	出席停止	出席停止	出席停止	登校可能

今年、例年より早く流行しています。年明けや、お盆が近づくとマスクをしましょう。



※発症日は、病院に受診した日ではなく、発熱等のインフルエンザの症状が始まった日です。  
 ※解熱した日の翌日が「解熱後1日目」となります。  
 ※インフルエンザと診断されましたら、速やかに学校へ連絡をしてください。

## ★お願い★ 学校に電話をしたら・・・

1. 発症日（発熱等の症状が出た日） 月 日 ( )
2. 解熱日（熱が下がった日） 月 日 ( ) ・ 発熱中
3. インフルエンザの型 A ・ B ・ C 型
4. 担任または電話を受けた教職員とともに出席停止期間の確認 上図参照

上記について、お伝えください。

インフルエンザ出席停止期間（学校保健安全法）により「発症後5日を経過し、かつ解熱後2日を経過するまで」と定められています。